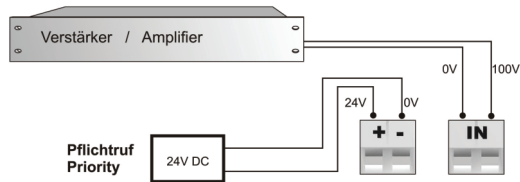


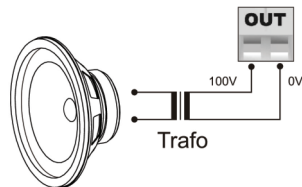
The attractive, white surface-mounted cabinet speaker WA 165 is provided with a powerful 165mm full range speaker. The housing in soft-line design is made of high-quality, film coated MDF-wood. Because of its anti-resonance and certification IP54 it can be variously installed, e.g. in schools, public places or hospitals. The wall mounted speaker WA-LS-PE 06-165/T includes a volume control inclusive override relais.

Technical specifications

Bezeichnung	Nennleistung/ Nennrauschleistung	Maße (LxBxH)	Farbe	PEAK Schalldruck- pegel IEC268-5, 1W/1m,	PEAK Schalldruck- pegel IEC268-5, Pmax/1m	Empfind- lichkeit 1W/1m
Type	Rated voice/noise power (Watt)	Dimensions (LxWxH) (mm)	Colour (RAL)	SPL IEC268-5, 1W/1m, (dB)	SPL IEC268-5, Pmax/1m, (dB)	Sensitivity 1W/1m (dB)
WA-LS-PE 06-165/T	6/3/1,5	267x192x82	weiß	100,6	108,4	98,6



Cable arrangement - volume control



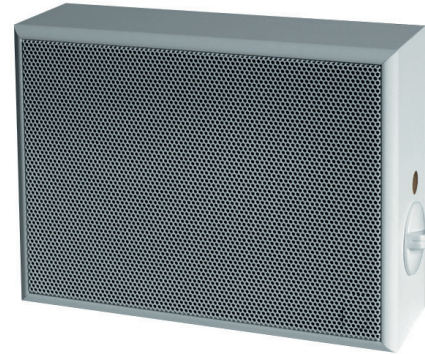
Mounting instructions:

1. Put the connection cable through the cut-out of the rear panel.
2. Fix the rear panel with the wall. Use the attached screws.
3. Connect the cable with the clamp of the volume control.
4. Put the housing of the speaker on the rear panel on the wall. Fix it with the spring clamp first on one side, then on second side.
5. Use the enclosed caps to cover the lateral opening.

ic audio GmbH
Boehringerstraße 14a
68307 Mannheim
Germany
Fon: +49(0)621/77096-0
Fax: +49(0)621/77096-26
www.ic-audio.com
e-mail: info@ic-audio.com



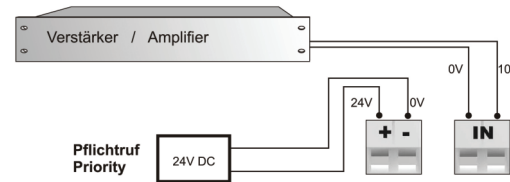
Disclaimer:
The warranty is void, when damage caused by improper handling, negligence or fault.



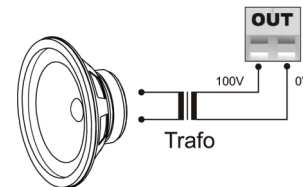
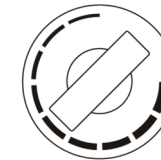
Ein Wand-Aufbau-Lautsprecher WA 165 mit hochwertigem 165 mm-Breitband-Lautsprecher-Chassis im Softline-Design und Zertifizierung nach IP54. Die attraktive WA-Serie mit hochverdichtetem MDF-Holzgehäuse für resonanzarmen Klang ist vielseitig einsetzbar, beispielsweise zur Beschallung von Behörden, Schulen oder Krankenhäusern. Der WA-LS-PE 06-165/T beinhaltet einen Lautstärksteller inklusive Pflichtempfangs-Relais

Technische Daten

Bezeichnung	Nennleistung/ Nennrauschleistung	Maße (LxBxH)	Farbe	PEAK Schalldruck- pegel IEC268-5, 1W/1m,	PEAK Schalldruck- pegel IEC268-5, Pmax/1m	Empfind- lichkeit 1W/1m
Type	Rated voice/noise power (Watt)	Dimensions (LxWxH) (mm)	Colour (RAL)	SPL IEC268-5, 1W/1m, (dB)	SPL IEC268-5, Pmax/1m, (dB)	Sensitivity 1W/1m (dB)
WA-LS-PE 06-165/T	6/3/1,5	267x192x82	weiß	100,6	108,4	98,6



Anschlussplan - Lautstärksteller



Montageanleitung:

1. Führen Sie das Verbindungskabel durch den Ausschnitt der Rückwand des Lautsprechers.
2. Befestigen Sie die Rückwand des Lautsprechers an der Wand. Benutzen Sie die beigefügten Schrauben.
3. Verbinden Sie das Kabel mit der Klemme des Lautstärkestellers
4. Setzen Sie das Lautsprecher-Gehäuse auf die an der Wand befestigte Rückwand des Lautsprechers erst an der ersten Seite und befestigen Sie ihn mit dem Federschnappverschluss. Dann auf der zweiten Seite.
5. Nutzen Sie die beigefügten Abdeckkappen um die seitlichen Öffnungen zu verdecken.

ic audio GmbH
Boehringerstraße 14a
68307 Mannheim
Germany
Fon: +49(0)621/77096-0
Fax: +49(0)621/77096-26
www.ic-audio.com
e-mail: info@ic-audio.com



Disclaimer:
Die Garantie erlischt bei Schäden, die durch unsachgemäße Handhabung, Vorsatz oder Fahrlässigkeit entstanden sind.

